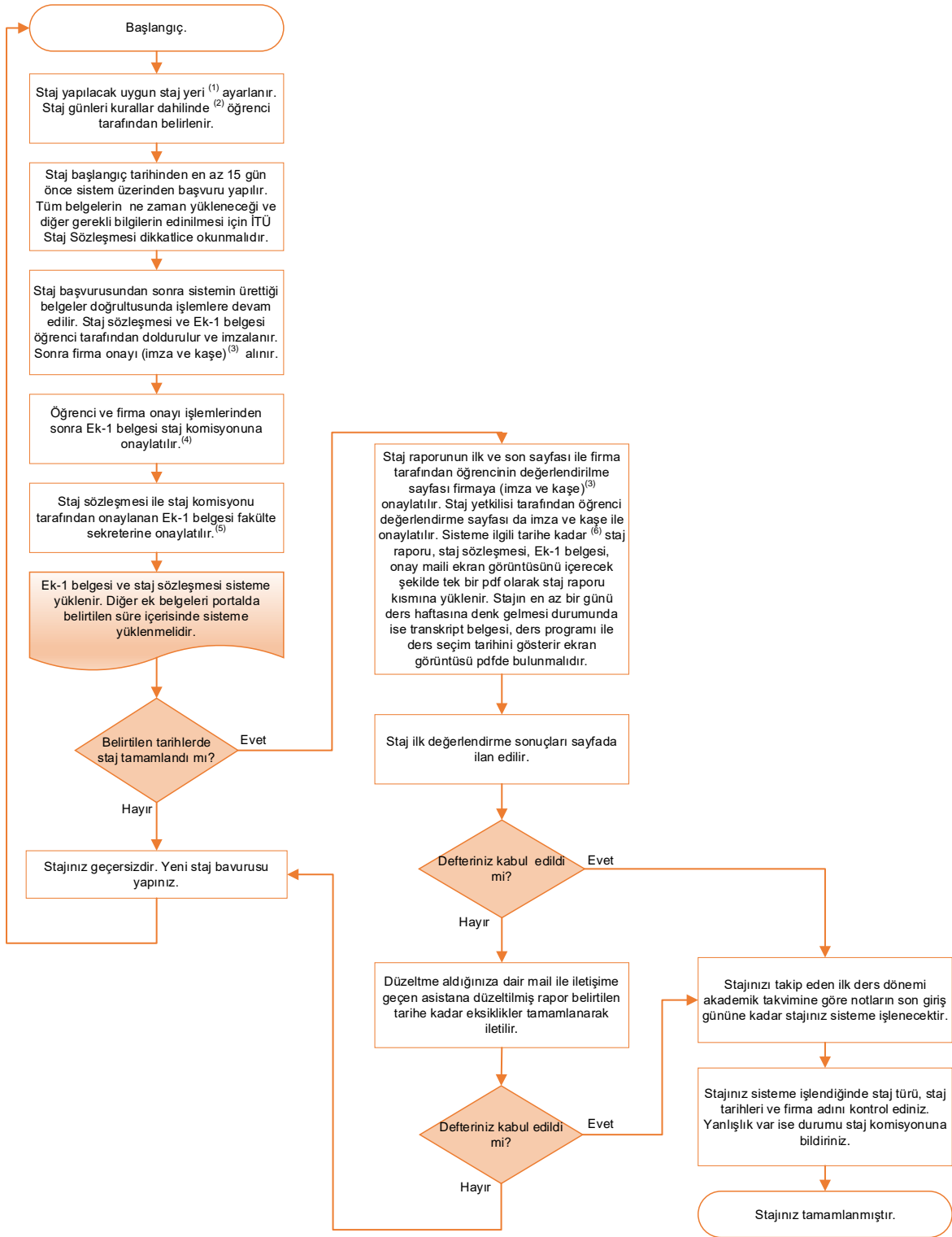


# STAJ SÜRECİ AKIŞ ŞEMASI



- (1) Gerekli yönetmeliğe ve güncel Sık Sorulan Sorular metnine bakınız. Şartlara uygun hareket ediniz.
- (2) (a) Resmi tatil, Cumartesi-Pazar günleri, final haftası staj günü olarak kabul edilmemektedir. (b) 20 iş gününü ders haftasından da ekleyerek tamamlama durumunda Sık Sorulan Sorular Bölüm 1.1. Soru 16-17-21 dikkatlice okunmalı ve gereken yapılmalıdır. (c) Ders takvimi içerisinde staj yapacak öğrencilerin staj günleri kesinlikle ders almamış olmaları (Bitirme projesi, DAN 101, DAN301 dersleri bu kural dışında tutulabilmekte.) ve hafta içi en az 3 (pandemi döneminde 2) tam gün olarak stajlarını planlamaları gerekmektedir.
- (3) Pandemi döneminde onay maili ile onaylatılmasına izin verilmekte. Örnek format için Sık Sorulan Sorular metninde Bölüm 1.1'de yer alan 13. soruyu inceleyiniz.
- (4) Pandemi döneminde staj komisyonuna onay imza yerine onay maili ile gerçekleştirilir. Bu onay maili ekran görüntüsü Ek-1 pdfine eklenmelidir.
- (5) Pandemi döneminde [islogrencis@itu.edu.tr](mailto:islogrencis@itu.edu.tr) adresine göndererek onay alınır.
- (6) Yaz dönemi stajları için, akademik yılın başlama tarihinden itibaren en fazla bir ay içerisinde; dönem içi ve ara dönemlerde yapılan stajlarda staj bitimini takip eden 15 gün içindedir.